

**ELKO EP Hungary Kft.**

Hungária krt. 69  
1143 Budapest  
Magyarország  
Tel.: +36 1 40 30 132  
e-mail: info@elkoep.hu  
www.elkoep.hu

Made in Czech Republic

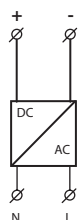
02-16/2020 Rev.: 0


**PS1M, PS2M  
PS3M, PS4M**
**Tápegységek**

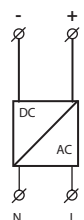
**Jellemzők**

- Névleges kimeneti feszültség 12 vagy 24 V DC, finom-beállítási lehetőséggel.
- Nagy, akár 90% hatásfok.
- Alacsony hullámosság és zaj.
- Túlterhelés, túlfeszültség és rövidzárlat elleni védelem.
- Fokozatmentesen állítható kimeneti feszültség konkrét alkalmazáshoz való hangolásához, pl. vezetékhozz okozta feszültségesés kompenzálása.

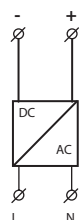
**Bekötés**
**PS1M-15/12V**  
(PS1M-15/24V)

 DC 12 V / 1.25 A  
(DC 24 V / 0.625 A)

 AC 100 - 240 V  
50 Hz / 60 Hz

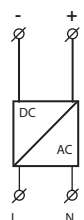
**PS2M-24/12V**  
(PS2M-30/24V)

 DC 12 V / 2 A  
(DC 24 V / 1.25 A)

 AC 100 - 240 V  
50 Hz / 60 Hz

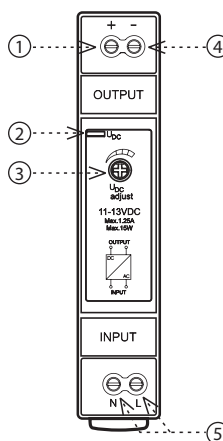
**PS3M-54/12V**  
(PS3M-60/24V)

 DC 12 V / 4.5 A  
(DC 24 V / 2.5 A)

 AC 100 - 240 V  
50 Hz / 60 Hz

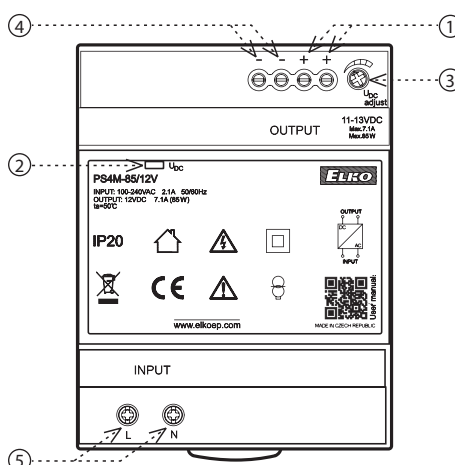
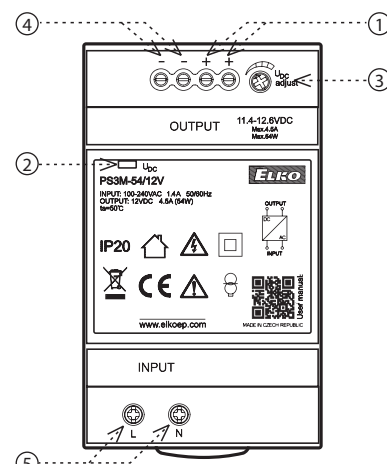
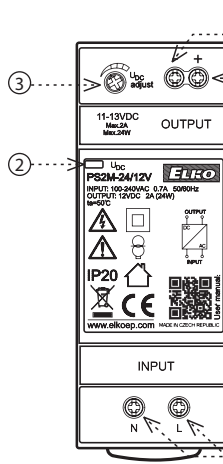
**PS4M-85/12V**  
(PS4M-92/24V)

 DC 12 V / 7.1 A  
(DC 24 V / 3.83 A)

 AC 100 - 240 V  
50 Hz / 60 Hz

A PSxM tápegységek túláram-védelemmel vannak ellátva, mely kikapcsolja a tápforrást, ha kimeneti árama meghaladja a névleges érték 30 %-át. Ezért ezek a tápegységek nem alkalmasak olyan halogén fényforrásokhoz, melyeknek a hidegindítási árama kb. tízszerese az állandósult állapot áramának. A tápforrást használva az izzó nem fog világítani.

**Az eszköz részei**


1. Kimeneti feszültség ⊕
2. Kimeneti feszültség kijelzés
3. Kimeneti feszültség beállítása
4. Kimeneti feszültség ⊖
5. Tápfeszültség csatlakozók



**Bemenet**

Tápfeszültség:	AC 100 - 240 V (50-60 Hz)							
Tűrés:	± 10%							
Hatásfok:	85%	86%	88%	89%	88%	90%	88%	90%
Fogyasztás terhelés nélkül (max):	0.3W / 4VA	0.5W / 4VA	0.3W / 8VA	0.4W / 8VA	0.3W / 7VA	0.5W / 6.5VA	0.4W / 11VA	0.1W / 12VA
Fogyasztás teljes terheléssel (max):	16W / 30VA	17.5W / 32VA	30W / 50VA	33W / 60VA	60W / 95VA	70W / 111VA	95W / 150VA	105W / 160VA
Lökő-áram: *	max. 25A / 115V AC / 60Hz max. 45A / 240V AC / 50Hz				max. 30A / 115V AC / 60Hz max. 60A / 240V AC / 50Hz		max. 35A / 115V AC / 60Hz max. 70A / 240V AC / 50Hz	

**Kimenet**

Névleges feszültség:	12V DC	24V DC	12V DC	24V DC	12V DC	24V DC	12V DC	24V DC
Finomhangolási tartomány:	11 - 13V	23 - 25V	11 - 13V	23 - 25V	11.4 - 12.6V	22.8 - 25.2V	11 - 13V	23 - 25V
Névleges áram:	1.25A	0.625A	2A	1.25A	4.5A	2.5A	7.1A	3.83A
Névleges teljesítmény:	15W	15W	24W	30W	54W	60W	85W	92W
Hullámosság és zaj:	120mV	150mV	120mV	150mV	120mV	150mV	120mV	150mV
Kimenet visszajelzése:	kék LED		kék LED		zöld LED		kék LED	
Kimenet tűrése:	5 %							
Túlterhelés elleni védelem	a névleges teljesítmény 130% - 200% tartományában							
Túlfeszültség-védelem:	a névleges teljesítmény 110 % - 145% tartományában							
Túláram-védelem:	a névleges teljesítmény 110% - 180% tartományában							
Rövidzárlat elleni védelem:	a kimenet ideiglenes lekapcsolásával							

**Egyéb információk**

Működési hőmérséklet:	-20 .. +50°C							
Működési páratartalom:	20 ~ 90 % RH, nem kondenzáló							
Tárolási hőmérséklet:	-40 .. +80°C							
Dielektromos szilárdság:	3kV AC							
Szigetelési ellenállás:	100M Ω / 500V DC / 25°C / 70% RH							
Túlfeszültségi kategória:	III.							
Szennyezettségi fok:	2							
Max. kábel méret:	tömör max. 1x 2.5 mm <sup>2</sup> , max. 2x 1.5 mm <sup>2</sup> / érvég max. 1x 2,5 mm <sup>2</sup>							
Meghúzási nyomaték:								
bemeneti sorkapcsok	0.5 Nm		0.3 Nm		0.3 Nm		0.3 Nm	
kimeneti sorkapcsok	0.5 Nm							
Védettség:	IP20							
Üzemzavarok közötti átlagos idő:	min. 200 000 óra, teljes terhelésen, 25 ° C környezeti hőmérsékleten							
Beépítés:	DIN sínre - EN 60715							
Méretek:	90 x 18 x 58 mm		90 x 35 x 58 mm		90 x 52.5 x 58 mm		90 x 70 x 58 mm	
Tömeg:	78 g		120 g		190 g		270 g	
Szabványok:	IEC60950-1, UL508, TUV EN61558-2-16							

\* a megadott értékek a tápforrás teljes terhelésénél érvényesek

**Figyelem**

Az eszközök 1-fázisú AC hálózathoz való csatlakozásra készültek, melyeket az adott országban érvényes előírásoknak és szabványoknak megfelelően kell telepíteni. A szerelést, a csatlakoztatást, a beállítását és a beüzemelését csak megfelelően képzett szakember végezheti, aki áttanulmányozta az útmutatót és tisztában van a készülék működésével. Az eszközök el vannak látva a hálózati túlfeszültség-tüskék és zavaró impulzusok elleni védelemmel, melynek helyes működéséhez szükség van a megfelelő magasabb szintű védelmek helyszíni telepítésére (A, B, C), valamint biztosítani kell a kapcsolt eszközök (kontaktorok, motorok, induktív terhelések stb.) szabványok szerinti interferencia szintjét. A telepítés megkezdése előtt győződjön meg arról, hogy az eszköz nincs bekapcsolva, - a főkapcsolónak „KI” (kikapcsolt) állásban kell lennie. Ne telepítse az eszközöket túlzott elektromágneses zavarforrások közelébe. A hosszútávú zavartalan működés érdekében jól átgondolt telepítéssel biztosítani kell a megfelelő légáramlást, hogy az eszköz üzemi hőmérséklete magasabb környezeti hőmérséklet esetén se emelkedjen az eszközre megadott maximum fölé. A telepítéshez és beállításához használjon kb. 2 mm széles csavarhúzó. Ne feledje, hogy ezek az eszközök teljesen elektronikusak, - a telepítésnél ezt vegye figyelembe. A készülék hibamentes működése függ a szállítást, a tárolást és kezeléstől is. Ha bármilyen sérülésre, hibás működésre utaló jeleket észlel vagy hiányzik alkatrész, kérjük ne helyezze üzembe az eszközt, hanem jellezze ezt az eladónál. A terméket élettartama leteltével elektronikus hulladékként kell kezelni.